

# Composer

## Définition

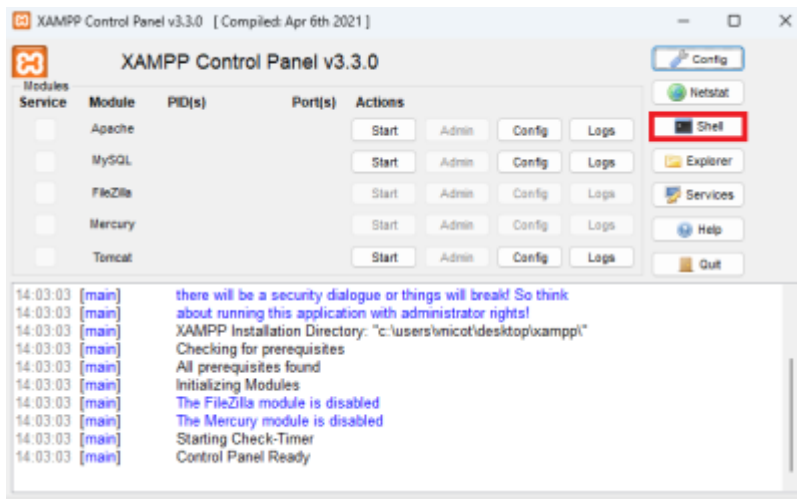
**Composer** est un **gestionnaire de dépendances** pour PHP. Il permet de gérer facilement les bibliothèques et **packages** nécessaires à un projet en PHP.

## Installation sous Windows

Tout d'abord allez sur le site officiel Composer pour télécharger le composer :

[Lien externe](#)

Lancer votre **Xampp** puis aller dans **shell**.



Cela va vous télécharger le composer (c'est normal si ça prend du temps). D'ailleurs si vous savez si vous avez bien téléchargé la bonne **version** du composer. Tapez ceci :

```
composer --version
```

## Ajout d'une dépendance

Après le téléchargement de composer il suffit d'aller sur votre dossier :

```
cd votre-chemin-de-votre-dossier
```

Pour ajouter une bibliothèque à un projet, utiliser la commande suivante dans le terminal, à la racine du projet :

```
composer require nom-du-package
```

## Mise à jour des dépendances

Pour **mettre à jour** toutes les dépendances d'un projet à leur version la plus récente compatible, utiliser la commande :

```
composer update
```

Si vous souhaitez mettre à jour uniquement un package spécifique :

```
composer update nom-du-package
```

From:  
<https://wiki.siochaptalqper.fr/> - Wiki SIO Chaptal

Permanent link:  
<https://wiki.siochaptalqper.fr/doku.php?id=bloc2:prog:gen:composer&rev=1745311669>

Last update: **2025/04/22 10:47**

